

T 様邸新築工事



外観



玄関



和室



リビングダイニング

令和 5 年 7 月に弊社で設計施工いたしました、平屋建て「T 様邸新築工事」が完成いたしました。高気密高断熱仕様により、夏は涼しく・冬は暖かく一年中快適に過ごせるような住宅となっております。また、移動動線に段差をなくし、内部建具の有効開口を広く確保することで、バリアフリーにも対応しております。

(仮称) みたけ介護医療院様 改修工事



水洗・ウォシュレットついています



スライドで移動できます

盛岡市みたけにて、医療法人 敬心会 児島内科医院様が運営されております「(仮称)みたけ介護医療院」のショートステイ棟に、移動式トイレの設置工事(6台)を行いました。ベッドサイドで最大 2.5m、便座を移動できるので、ご利用者様ひとりひとりに合ったADL(日常生活動作)の確保・向上に適しています。岩手県内では 2 件目の事例で、これから需要の増加が見込まれます。

☆ 一般住宅にも設置可能です ☆
☆ 高光建設へお気軽にご相談ください ☆

盛岡市乙部地区宅地造成工事



着工前



完成

盛岡市乙部にて開発面積約 5,500 m²、元々は畑であった土地に、18 区画の宅地造成工事を行いました。地下にはライフラインである上下水道の設置、道路の排水を行う側溝等の設置、生活道路となる部分のアスファルト舗装、土砂崩れを防ぐコンクリート擁壁工事と、幅広く施工しました。

市道開運橋明治橋 2 号線ノ橋橋梁補修工事

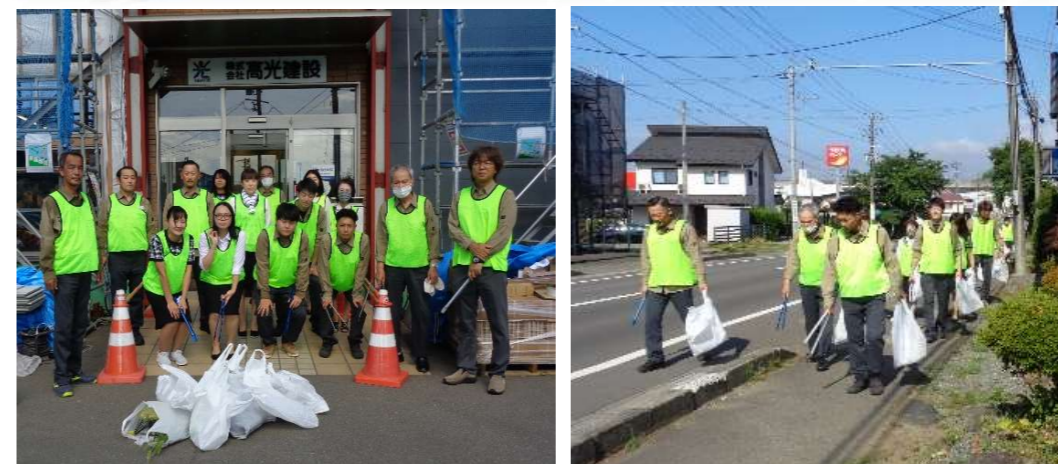


着工前



完成

中津川に架かる下ノ橋の橋梁補強工事を行いました。既存の伸縮継手装置を撤去・設置し歩道への融雪設備も施工しました。市内中心部に位置し、近くには学校や病院があり交通量が多くバス路線であるため、第三者災害の防止を第一に 3 か月間の終日片側交互通行規制を行い、安全に工事を終えることができました。



I GR 青山駅は、平成 18 年 3 月に開業いたしました。高光建設では青山駅の開業以来、駅とその周辺の清掃活動を行っております。青山駅内の修繕工事等もご依頼頂いており、今後も青山駅をご利用される方、青山駅でお仕事をされる方々が気持ちよく生活できるように、活動していきたいと思っております。

高光建設

HP をご覧下さい
<http://takamitsu.co.jp>



高い品質、光る技。ISO 9001 : 2015 登録企業

株式会社 高光建設



本社 / 〒020-0125
岩手県盛岡市上堂二丁目4-15
TEL 019-647-1055
FAX 019-647-1001